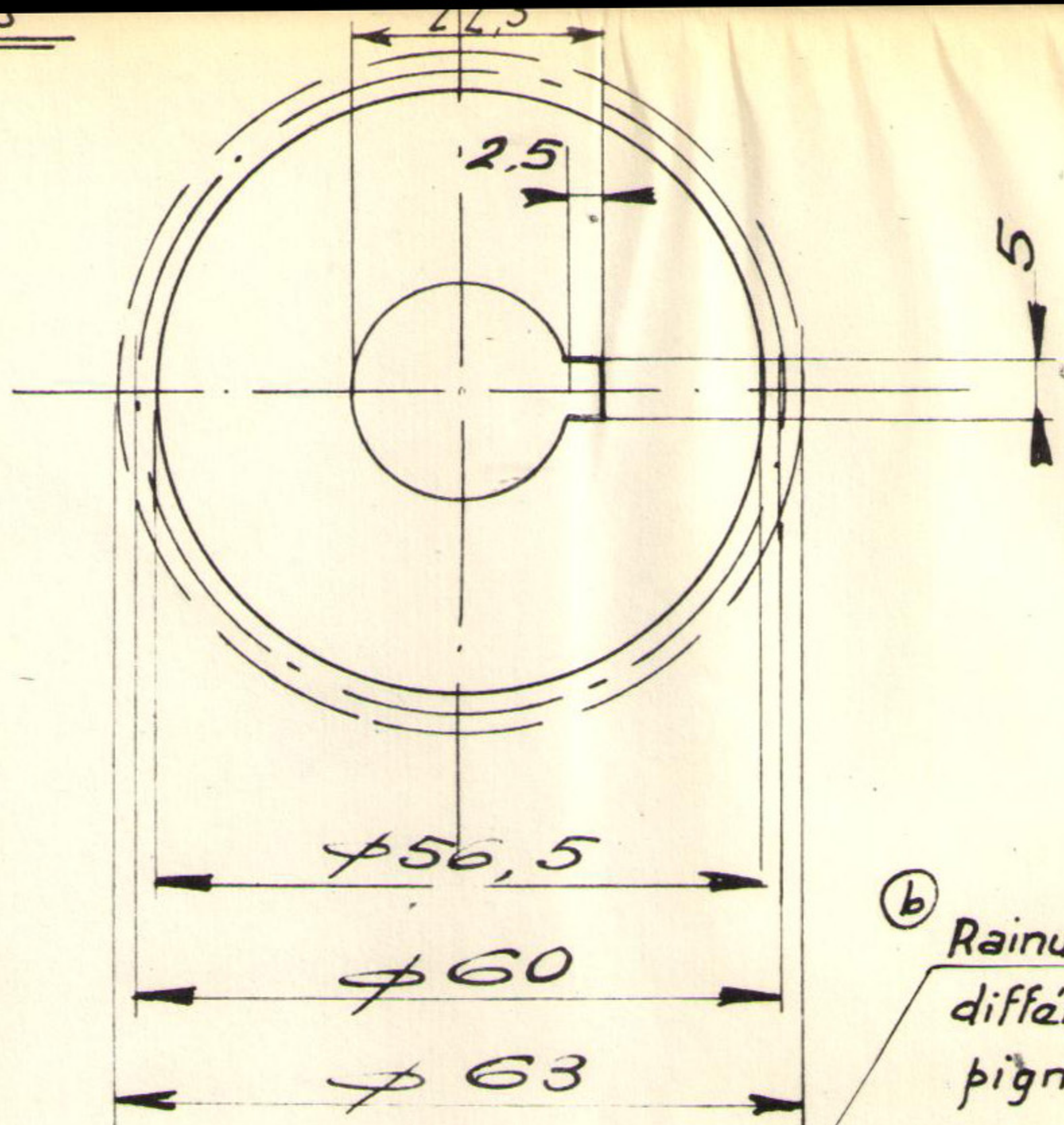


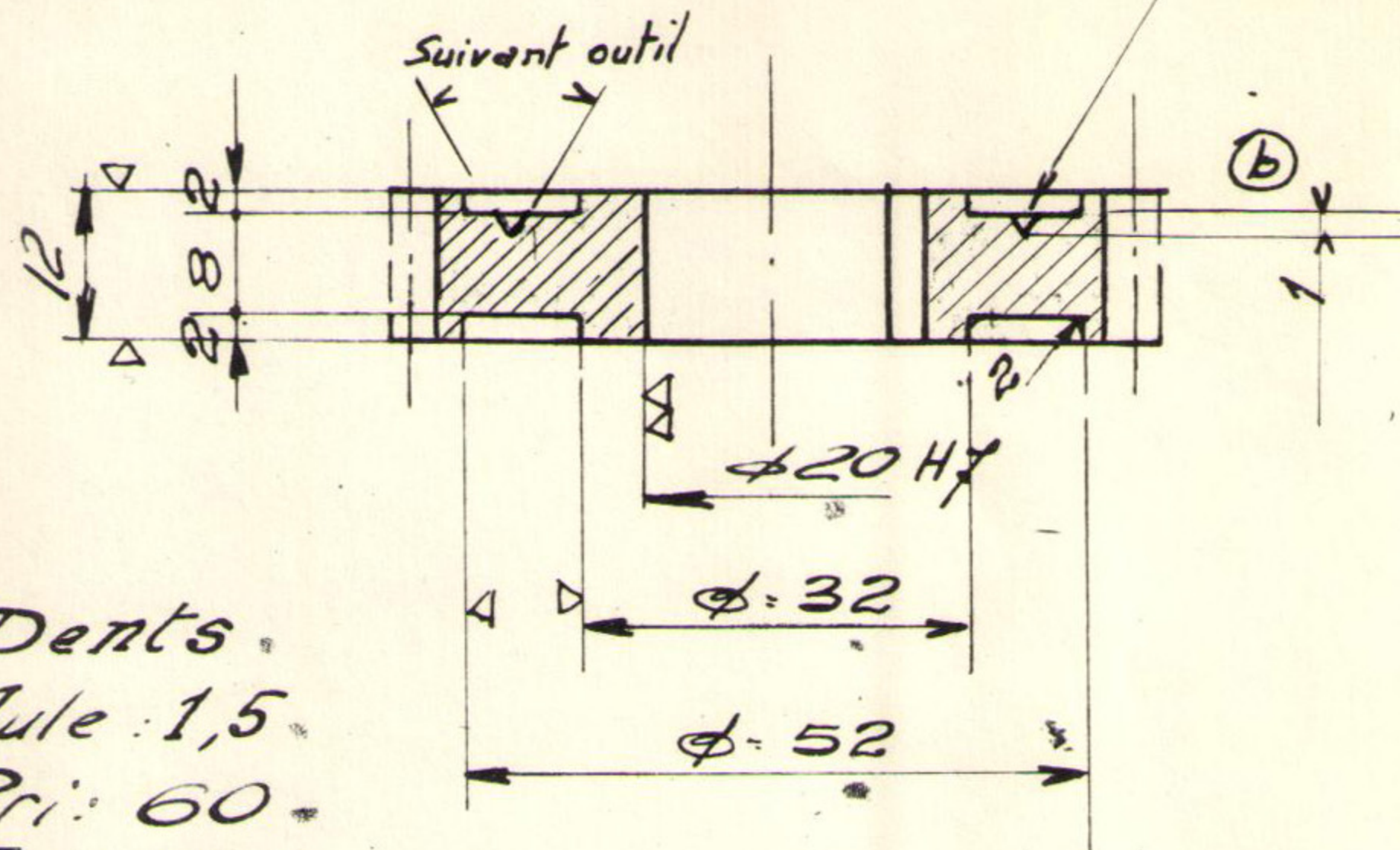
CHASSER LES ANGLES

© Matière était Ac. doux 12 CTR le 30.12.58 B.J. 20° était 14°30'  
 © Ac 1/2 dur Trempe devient Ac L35d Trempe par étapes T4 le 17.7.59 P.M.

(b) Ajouter rainure le 17.7.59 P.M.



(b) Rainure  $\phi 42$  pour différencier des pignons à  $14^{\circ}30'$



40 Dents.  
 Module: 1,5.  
 $\phi$  Pri: 60.  
 $\phi$  Int: 56,5  
 $\phi$  Ext: 63  
 Angle de pression:  $20^{\circ}$  (a)

8 001 045

ECHELLE 1/1	DESIGNATION: Pignons interchangeables pour tête de cberol.	DESIGNÉ <i>Fluys</i>	DATE 4.9.48
MATIÈRE: Ac L 35d (c)	TRAITEMENT: (a) T9 Trempe par étapes T4 (c)	VERBES	DATE
POIDS:	NB	ETABLISSEMENTS M. DE VALLIERE 100 RUE DE PARIS 100 BOULOGNE / SEINE	
	2	ELEMENT N° 8/45	